

Entdecke das **neanderland**

Die Freizeit- und Erlebnisregion zwischen Rhein und Ruhr



neanderland



Willkommen im neanderland!



10 Städte – eine Region



neanderland



Erkrath



Haan



Heiligenhaus



Hilden



Langenfeld



Mettmann



Monheim am
Rhein



Ratingen



Velbert



Wülfrath

Wo der Neandertaler zu Hause war



neanderland



Das Neandertal

Ein Tal zwischen Kirchenliedern, Kunst und Kalk

- 17. Jahrhundert: Die wild-romantische Schlucht dient als Inspiration für den Theologen und Lieddichter Joachim Neander.
- 19. Jahrhundert: Beliebtes Motiv für die Düsseldorfer Malschule.
- 1854: Das Skelett des Neandertalers wird beim Kalkabbau entdeckt.

Highlight: Neanderthal Museum mit Fundstelle

Eine Reise durch die Geschichte der Menschheit von den Anfängen vor mehr als vier Millionen Jahren bis in die Gegenwart. Ein Themenpfad führt zur berühmten Fundstelle.

Naturschutzgebiet mit Eiszeitlichem Wildgehege

Auf einem Rundgang Tiere aus der Zeit des Neandertalers in freier Wildbahn erleben: Urtümliche Tarpane, Auerochsen und Wisente



Das neanderland – eine Region für...



neanderland



...Wandernde und aktive Menschen



Wanderregion **neanderland**:

Unterwegs auf abwechslungsreichen Routen vom Bergischen Land bis zum Rhein

Wandern im neanderland



Highlight: neanderland STEIG

240 km langer Fernwanderweg mit insgesamt 17 Etappen rund um das gesamte neanderland mit unterschiedlichen Landschaften

neanderland STEIG Entdeckerschleifen

2-19 km lange Rundwege entlang des neanderland STEIGs verbinden Naturschönheiten mit Sehenswürdigkeiten

Bergischer Weg

262 km langer Wanderweg von Königswinter bis Essen, ca. 40 km davon durch das nordöstliche neanderland, teilweise deckungsgleich mit dem neanderland STEIG

Begleitete Wanderangebote & Exkursionen

Mit Naturcoaches und Waldpädagog_innen die Natur erleben

Kunstwege

Auf Themenrouten Kunstwerke im öffentlichen Raum entdecken



...Radfahrende



neanderland



Natur- und Kulturhighlights aus der Sattelperspektive:
Das **neanderland** per Rad entdecken

Radfahren im neanderland



Highlight: PanoramaRadweg niederbergbahn

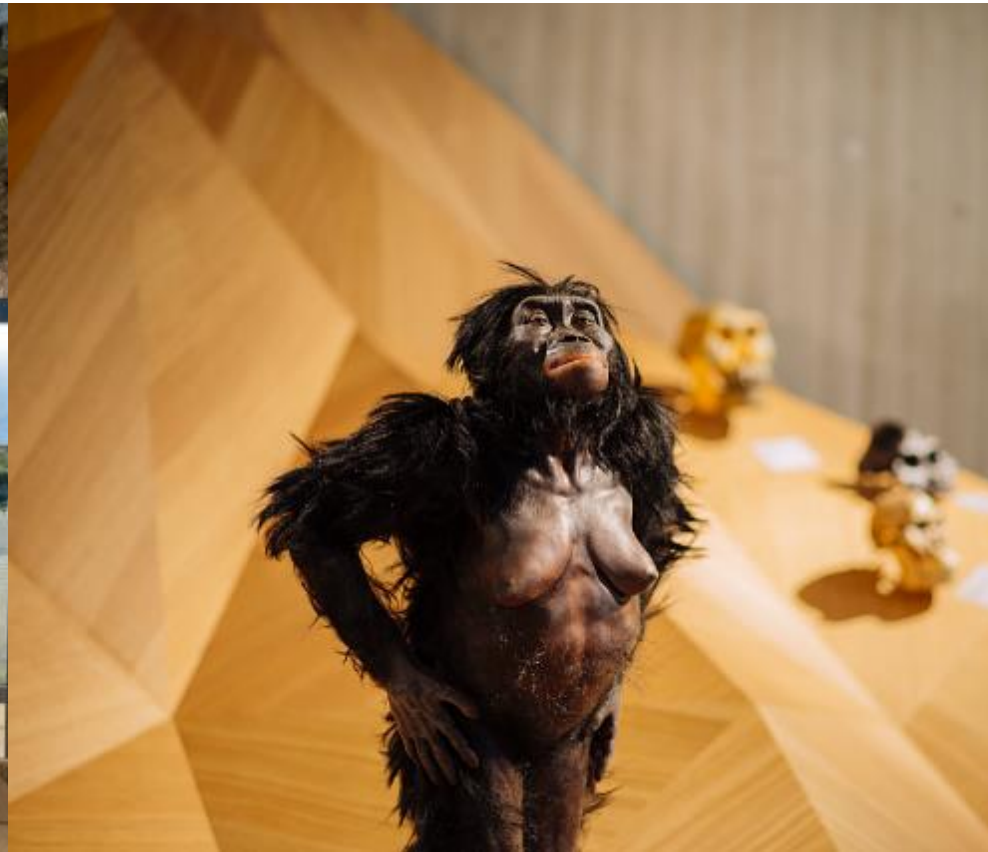
Ca. 40 km langer Radweg auf stillgelegter Bahntrasse, von Heiligenhaus bis Haan. Überregional verknüpft mit dem RuhrtalRadweg und dem Bergischen Trassenverbund. Highlights: Dutzende Brücken und Viadukte, Deutschlands einzigartige Waggonbrücke in Heiligenhaus und tolle Weitblicke in die Landschaft.

RheinRadWeg

Verbindet das neanderland mit anderen Teilen der Rheinschiene. Der Abschnitt führt am Monheimer Rheinbogen entlang bis zur Altstadt Monheims.



...Museumsliebhabende



Rund dreißig große und kleine Museen erzählen Geschichte und Geschichten über Land und Leute, Kunst und Kultur des **neanderlands**

Museen im neanderland



Neanderthal Museum, Mettmann
Der Menschheitsgeschichte auf der Spur

Deutsches Schloss- und Beschlägemuseum, Velbert
Eine Reise durch 4000 Jahre Erfindergeist im Dienste der Sicherheit

Römisches Museum Haus Bürgel, Monheim am Rhein
Ein Museum zur 2000-jährigen Geschichte des ehem.
Römerkastells

Zeittunnel, Wülfrath
400 Millionen Jahre Erdgeschichte mit allen Sinnen erleben

LVR-Industriemuseum Textilfabrik Cromford, Ratingen
Die spannende Geschichte der ersten Textilfabrik auf dem
Kontinent

MuseumsLandschaft Abtsküche, Heiligenhaus
Drei Museen auf einen Streich: Feuerwehr, Wald- und Wasser,
Regionalgeschichte

... und vieles mehr!



...Entdeckende



neanderland



Historisch, malerisch, überraschend:

Das **neanderland** mit all seinen Facetten und Kleinoden kennenlernen

Entdeckertipps fürs **neanderland**



Historische Ortskerne

Durch malerische Gässchen und Plätzen mit typisch niederbergischer Architektur und mittelalterlichen Zeugnissen schlendern



Bücherstadt Langenberg, Velbert

Im historischen Fachwerkambiente nach Literatur stöbern

Mariendom, Velbert

Der größte moderne Sakralbau Europas mit seinen prächtigen Rosenfenstern zieht nicht nur Pilger in seinen Bann



Wasserburgen und Schlösser

Geheimnisvolle Burgen und Schlösser erzählen Geschichten aus der Zeit der Ritter

Sternwarte Neanderhöhe, Erkrath

Den Sternenhimmel beobachten und die Galaxis erforschen

... und vieles mehr!

...Sport und Action-Fans



Zu Wasser, zu Lande, am Felsen:
Freizeiterlebnis und sportliche Herausforderung im **neanderland**

Sportlich im neanderland

Klettern

Steile Wände im Bochumer Bruch erklimmen oder im Waldkletterpark Velbert in den Baumwipfeln wandeln

Wasserskianlage, Langenfeld

Wellenreiten in der Surfwellen oder Wasserski und Wakeboard für Anfänger und Geübte auf einem der weltweit größten Wasserski-Standorte

Schwimmen

Baden im Freien oder Drinnen, mit Action oder naturbelassen

Segelflugzeugplatz, Heiligenhaus und Langenfeld

Mit dem Segel-, Motor- und Modellflugzeug hoch hinaus

Golfen, Tennis, Volleyball, Trampolin

Freizeitanlagen rund um den Ball für Sportbegeisterte

... und vieles mehr!



...regionale Genießende



So schmeckt das **neanderland**:

Regionaltypische Erzeugnisse vor Ort und Zuhause genießen

Regional genießen im neanderland



Siegel TYPISCH neanderland

Das Siegel zeichnet regionaltypische Lebensmittel, Spezialitäten und Landerlebnissen aus, die ein authentisches Regionenerlebnis ermöglichen und einen engen Bezug zum neanderland haben. Es wird in drei Kategorien vergeben:



TYPISCH neanderland Hersteller

erzeugen unverarbeitete oder verarbeitete Lebensmittelfprodukte, die aufgrund ihrer Herkunft, Herstellungsart, Name oder Rezeptur in besonderer Weise mit dem neanderland verbunden sind



TYPISCH neanderland Gastgeber

kochen typische Gerichte mit saisonalen Zutaten aus der Region und bieten regionaltypische Getränke an



TYPISCH neanderland Landerlebnisse

sind buchbare Angebote, die sich mit der Erzeugung und Verwendung von regionaltypischen Produkten auseinandersetzen oder die Kultur- und Naturlandschaftspflege erlebbar machen



...Familien und Schulen



neanderland



Gemeinsam entdecken und erkunden:

Ausflüge zu Lern-, Erlebnis- und Erholungsräumen im **neanderland**

Lern- und Freizeitort **neanderland**



(Lern-)Spaß auf dem Bauernhof

Auf dem Hof, auf den Wiesen, in der Scheune oder in der Reithalle: spannende Aktivitäten sowie Kindergeburtstage in der Natur und mit Tieren bei jedem Wetter auf den Biohöfen.



Natur erleben und verstehen

In umweltpädagogischen Einrichtungen die heimische Tier- und Pflanzenwelt kennenlernen, auf geologische Entdeckungstour gehen und die Natur beobachten.



Freizeit- und Erholungsparks

(Bade-) Seen, Parks und weitläufige Freizeitanlagen laden ein zum gemeinsamen Spielen, Toben, Klettern, Wandern und Entspannen.



Ausstellungen, Workshops , Ferienprogramme

Kunst, Kultur, Technik oder Geschichte durchleuchten bei Workshops, Mitmachaktionen oder speziellen Museumsführungen

Das ganze Jahr Programm!



neanderland



Kunst, Musik, Theater, Märkte oder Stadtfeste:

Im **neanderland** gibt es Veranstaltungshighlights für jeden Geschmack!

Kulturhighlights im neanderland



neanderland MUSEUMSNACHT

Alle zwei Jahre Nacht der Museen am letzten September-Wochenende, mit Aktionen, Ausstellungen, Lesungen, Kulinarik und Musik



neanderland BIENNALE

Zweijährlich stattfindendes internationales Theaterfestival mit Aufführungen in allen neanderland Städten

neanderland TATORTE

Alle zwei Jahre öffnen Künstler im neanderland ihre Ateliers und zeigen, wo und wie ihre Kunst entsteht



Städtische Veranstaltungen

u.a. Haaner Kirmes, Ratingen Festival, Büchermarkt Langenberg, Karibiknacht Langenfeld, zauberhafte Weihnachtsmärkte, Sportevents, Mittelaltermarkt Velbert, Weinsommer Mettmann...

... und vieles mehr!

Planen Sie Ihren Kurztrip



neanderland



Bestellung der Informationsmaterialien:

- Über das Internet: www.neanderland.de/service

- Telefonisch über den neanderland Infoservice: 02104-99-1199

Bis bald im neanderland!



neanderland / Kreis Mettmann

Team Tourismus

Düsseldorfer Str. 26

40822 Mettmann

+49(0)2014-991199

 www.neanderland.de

 www.neanderland.de/newsletter

 www.facebook.de/das.neanderland

 www.instagram.com/neanderland

 info@neanderland.de

